

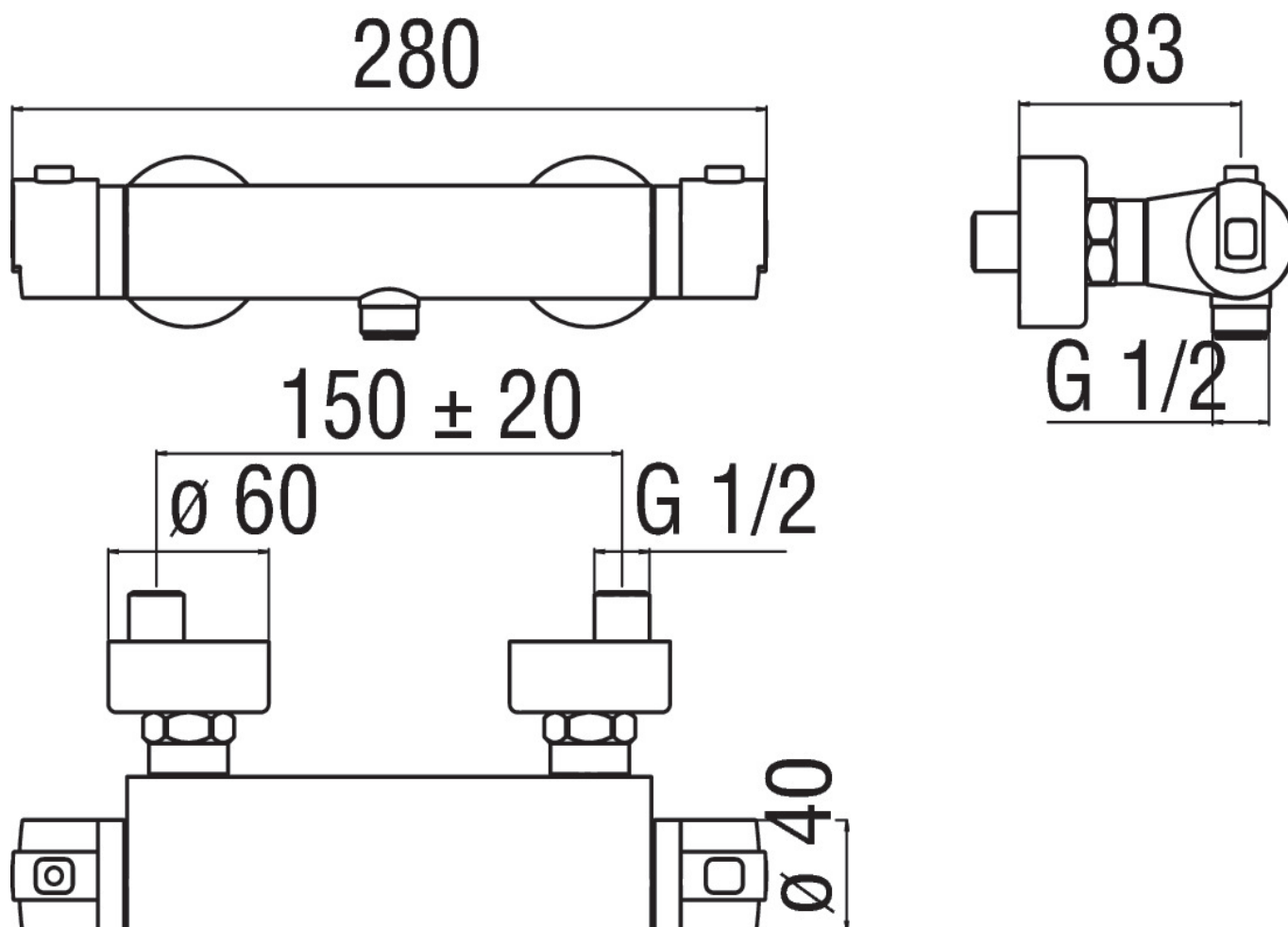
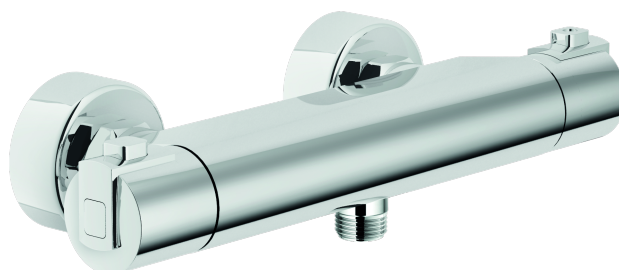
# Alterna



## Alterna Image termostat Brusebatteri

BD nr. 72 2924.104

Krom, Inkl. Rosetter



1

For mere information, kontakt os på [Alterna@sgdd.dk](mailto:Alterna@sgdd.dk) eller i din nærmeste Brødrene Dahl butik

Saint-Gobain Distribution Denmark, Park Alle 370, 2605 Brøndby



# Alterna Image

## Beskrivelse

Alterna Image armature serien bliver produceret i Italien, og bliver brugt i flere skandinaviske lande. Serien er bestående af: to Køkken armature i L-tud og J-tud, to håndvaskarmaturer med og uden løft-op ventil, et køkkenarmatur med lavtud, et termostatbatteri og et brusesystem. Der forfindes DVGW eller VA godkendelse på produkterne.

## Installationsvejledning

Se installationsvejledning medfulgt i produktet.

## Drift og vedligeholdelse

- Vaskes af med en fugtig klud, opvredet i sæbevand, tørres efter med en tør klud lige umiddelbart efter
- Vi anbefaler rengøringsmidler baseret på citronsyre, der effektivt fjerner kalk uden at skade
- produkternes krom-overflade. Anvend under ingen omstændigheder : saltsyre, myresyre, eddikesyre eller fosforsyre. Brug aldrig skuremidler eller skuresvampe.
- Det anbefales ikke at bruge microfiberklude, da de kan have en slibende effekt

## Mærkning/Godkendelser

DVGW - DW-6506CP0073

VA1.42/20451

Må bruges til drikkevand

## Reservedele & tilbehør

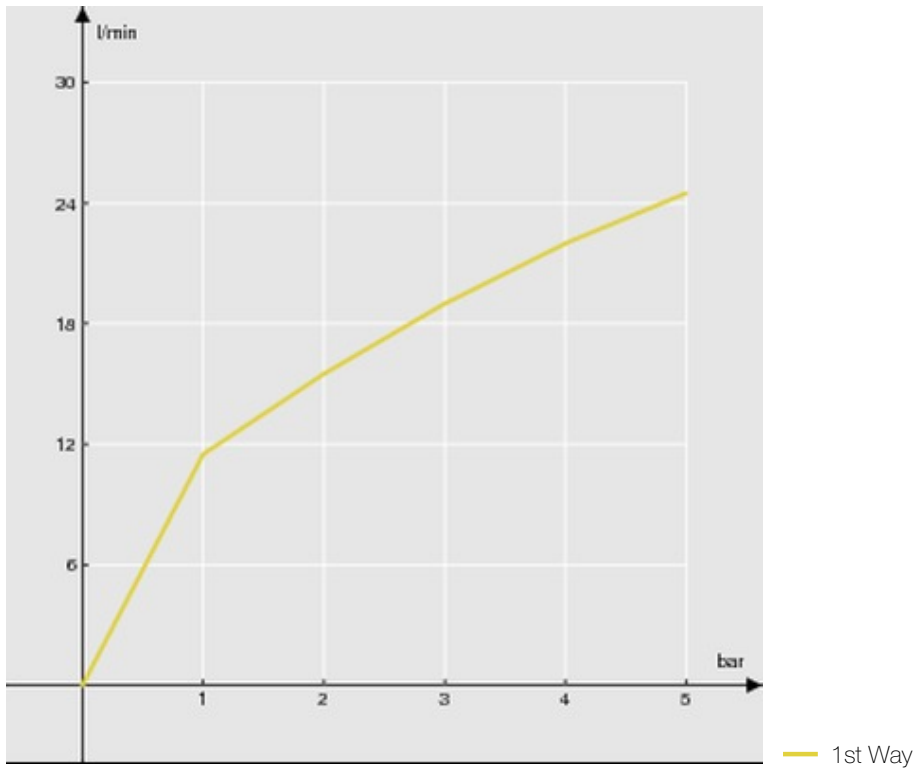
Reservedele kan fåes fra din lokale Brødrene Dahl butik.

## Kontaktinformation

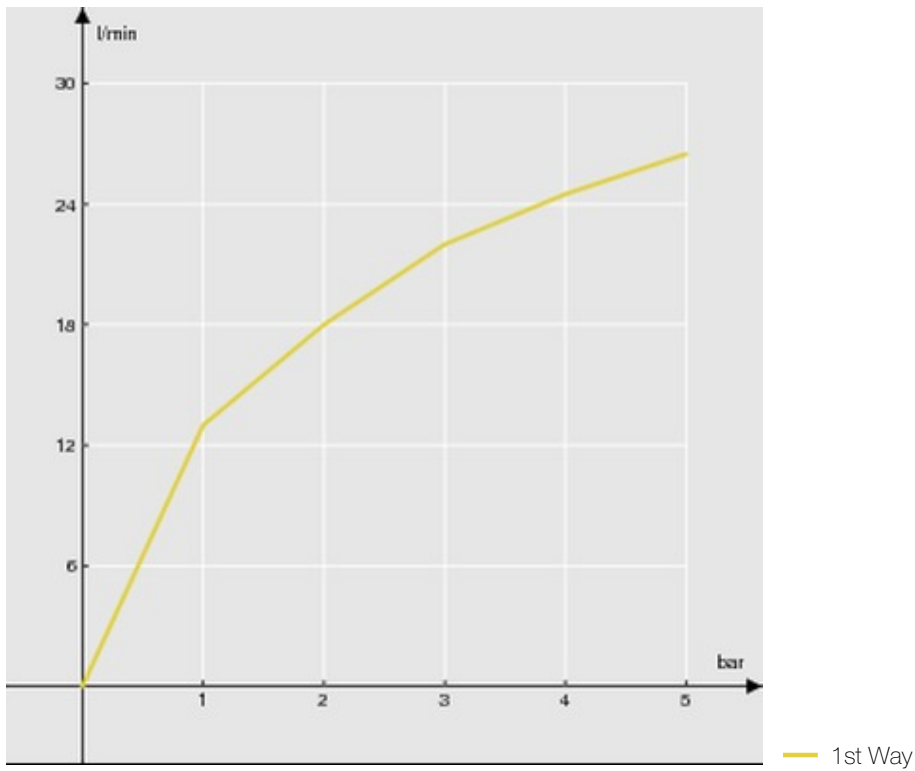
For yderligere information kontakt din lokale Brdr. Dahl butik.

Version 1

FLOW RATE DIAGRAM: Varmt / Koldt Vand



FLOW RATE DIAGRAM: Mixed Vand



**GODKENDELSESINDEHAVER:**

Carlo Nobili S.p.A.  
 Via Lagone, 32  
 IT-28021 Borgomanero (NO)  
 Telefon: +39 0322 885874  
 Telefax: +39 0322 855842  
 Internet: www.grupponobili.it

**Termostatisk blandearmatur til bruser**

**TAGO**  
 type TG85330  
**TYKO**  
 type TY85330


**FABRIKAT:**

Nobili Rubinetterie, Italien

**MÆRKNING:**

- Fabrikantmærke: Nobili
- Varmt og koldt vand:  
Rødt og blå mærke

**På emballage:**

- Godkendelsesnummer
- Godkendelsesmærke: 

**KVALITETSKONTROL:**

Godkendelsesindehaver opretholder obligatorisk kontrolaftale med Teknologisk Institut, Aarhus.

**BETINGELSER FOR MONTERING OG BRUG:**

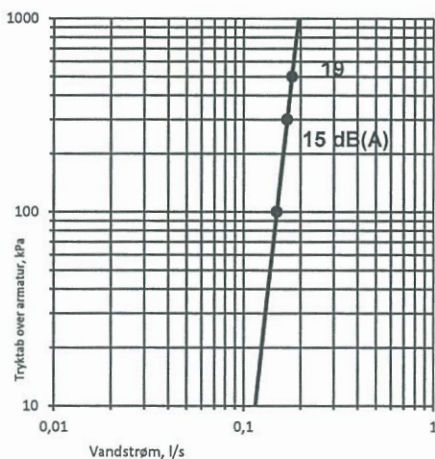
Monteres armaturet med håndbruser, skal der på afgangsledningen til denne monteres en VA-godkendt tilbagestrømningssikring.

Indbygning af armaturet skal udføres, så eventuelle utætheder umiddelbart kan konstateres.

Anvendelse af armaturet i bygninger, der er omfattet af bygningsreglementets bestemmelser om lydforhold, kan ske i henhold til de retningslinjer, der er angivet i DS 439, Norm for vandinstallationer.

Ved vurdering af, om armaturet ved det aktuelle vandtryk kan give en tilfredsstillende vandstrøm, henvises til DS 439, Norm for vandinstallationer.

Forud for brug skal bygningsejer sikre at Bygningsreglementets § 419 er opfyldt.



1 kPa = 0,01 bar ≈ 0,1 mVs

Støjniveau  $L_{AP}$  i dB(A) og vandstrøm i afhængighed af tryktabet over armaturet.

**BESKRIVELSE OG TEKNISKE DATA:**

Betjening	Med to greb ét for vandstrøm og ét for temperatur.	
Montering	På væg. Tilgang bagfra med 150 mm centerafstand gennem excentriske overgangsnipler med 1/2" RG.	
Udløb og tilbehør	Afgang til håndbruser gennem nippel med 1/2" RG.	
Støjniveau (ved tryktab 300 kPa)	$L_{ap} = 15 \text{ dB(A)}$	
Støjgruppe	Gruppe 1	
Forudsat vandstrøm	$q_f = 0,15 \text{ l/s}$	
Trykgruppe	Gruppe 150 kPa	(Tryktabet over armaturet ved den forudsatte vandstrøm er mellem 50 og 150 kPa)
Materiale	Armaturets dele er udført i messing. Tør vægt uden koblingslanger: 2320 gram	



Thomas Bruun

# Alterna



BD nr. 88 4000.004



BD nr. 88 4000.007



BD nr. 88 4000.008



BD nr. 88 4000.005