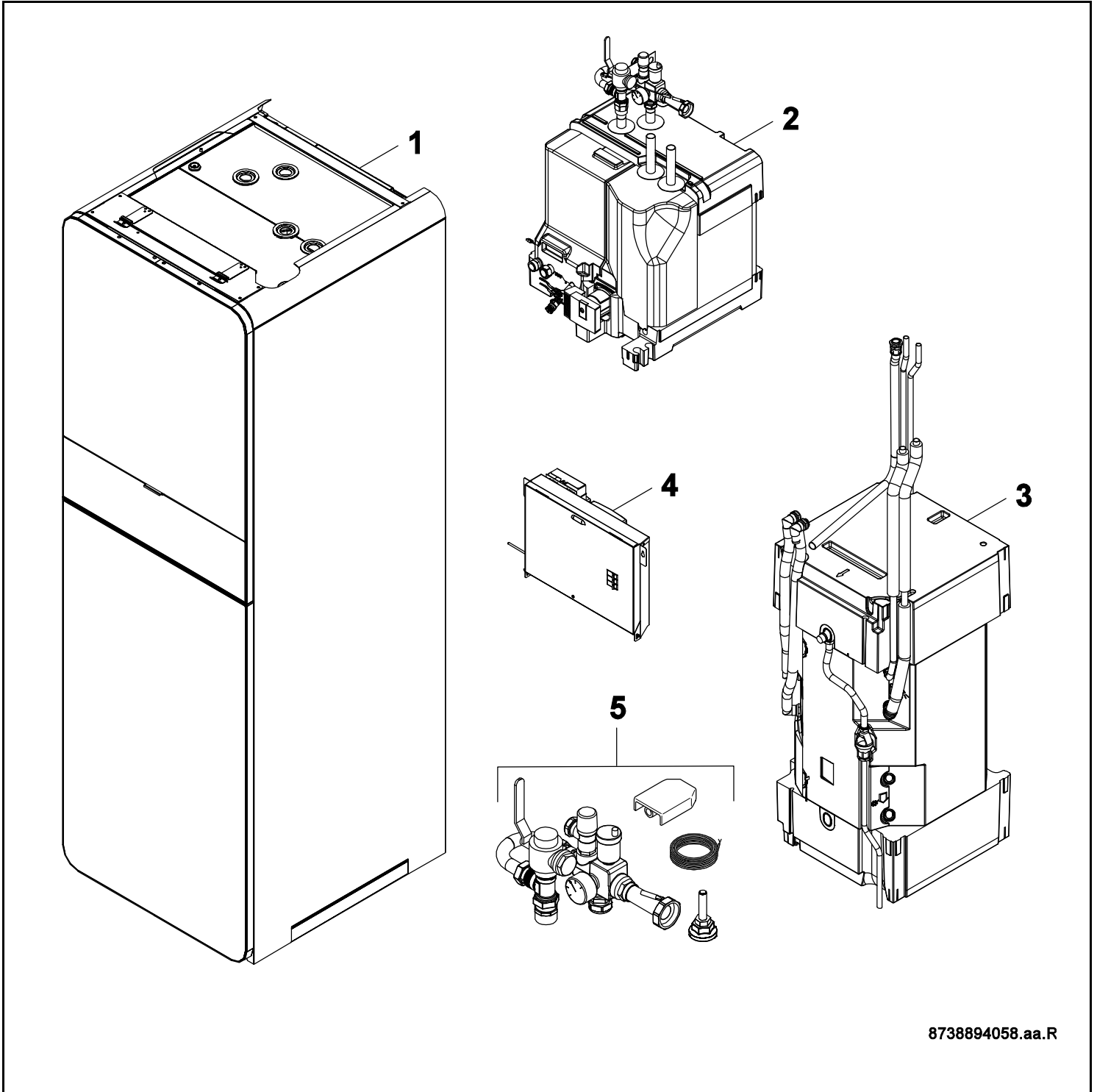


AWM/S 9-17 B



8738894058.aa.R



BOSCH

[de] Wichtige Hinweise zur Installation/Montage

Die Installation/Montage muss durch eine für die Arbeiten zugelassene Fachkraft unter Beachtung der geltenden Vorschriften erfolgen.

[en] Important notes on installation/assembly

The installation/assembly must be carried out by a professional who is authorised to do the work, and with due regard to the relevant regulations.

[fr] Instructions importantes pour l'installation/le montage

L'installation/le montage doit être effectué(e) par un spécialiste qualifié pour les opérations concernées et dans le respect des prescriptions applicables.

[bg] Важни указания във връзка с инсталацията/монтажа

Инсталацията/монтажът трябва да се извършва от лицензиран за работите специалист в съответствие с приложимите разпоредби.

[cs] Důležité pokyny k instalaci/montáži

Instalaci/montáž musí při dodržení platných předpisů provést odborný pracovník s příslušným oprávněním pro tyto práce.

[da] Vigtige anvisninger til installationen/monteringen

Installationen/monteringen skal foretages af en godkendt installatør under overholdelse af de gældende forskrifter.

[el] Σημαντικές υποδείξεις για την εγκατάσταση/συναρμολόγηση

Η εγκατάσταση/συναρμολόγηση πρέπει να πραγματοποιείται από εξουσιοδοτημένο για τις εργασίες αυτές τεχνικό προσωπικό, το οποίο θα πρέπει να φροντίζει ώστε να τηρούνται οι ισχύουσες διατάξεις.

[es] Indicaciones importantes para instalación/montaje

La instalación/el montaje lo debe realizar personal especializado autorizado para los trabajos, respetando las prescripciones vigentes.

[et] Olulised juhised paigaldamiseks/montaažiks

Paigaldamist/montaaži tohib läbi viia selleks volitusi omav spetsialist, arvestades kehtivaid nõudeid.

[fi] Belangrijke aanwijzingen betreffende de installatie/montage

De installatie/montage moet worden uitgevoerd door een voor de werkzaamheden geautoriseerde installateur. Hij moet rekening houden met de geldende voorschriften.

[fi] Tärkeitä asennus- ja kokoonpano-ohjeita

Näihin töihin hyväksytyin ammattiasentajan pitää suorittaa asennus- ja kokoonpanotyöt voimassa olevien määräysten mukaisesti.

[hu] Fontos tudnivalók az installáláshoz/szereléshez

Az installálást/szerelést egy, a munkákra felhatalmazott szakembernek kell végeznie, az érvényes előírások figyelembevételével.

[it] Avvertenze importanti per l'installazione/il montaggio

L'installazione/il montaggio deve aver luogo ad opera di una ditta specializzata ed autorizzata in osservanza delle disposizioni vigenti.

[he] מניפולציות/מонтаזים חשובות לביצוע/התקנת המכשיר

התקנת המכשיר/התקנת המכשיר חייבת להיעשות על ידי מומחה מוסמך, המעביר את המכשיר באופן נכון. יש להקפיד על כללי הבטיחות הנלווים.

[it] Svarbios instaliavimo ir (arba) montavimo nuorodos

Instaliuoti ir montuoti, laikantis galiojančių taisyklių, leidžiama kvalifikuotiems specialistams, kurie buvo įgalioti šioms darbams atlikti.

[lv] Svarīgi norādījumi par iekārtas uzstādīšanu / montāžu

Iekārtas uzstādīšanu/montāžu ir jāveic specializētam sertificētam speciālistam, ievērojot spēkā esošos noteikumus.

[nl] Belangrijke aanwijzingen betreffende de installatie/montage

De installatie/montage moet worden uitgevoerd door een voor de werkzaamheden geautoriseerde installateur rekening houdend met de geldende voorschriften.

[no] Viktig informasjon om installasjon/montering

Installasjonen/monteringen skal gjennomføres av autoriserte installatører, og gjeldende forskrifter skal følges.

[pl] Ważne wskazówki dotyczące instalacji/montażu

Instalacja /montaż muszą być wykonane przez uprawnionego do tego rodzaju prac specjalistę przy zachowaniu obowiązujących przepisów.

[pt] Indicações importantes relativas à instalação/montagem

A instalação/montagem deve ser efetuada por um técnico especializado com qualificações para estes trabalhos, tendo em atenção os regulamentos em vigor.

[ro] Indicații importante privind instalarea/montajul

Instalarea/montajul trebuie realizate de către un specialist autorizat pentru lucrările respective, respectându-se prescripțiile valabile.

[ru] Важные указания по подключению/монтажу

Подключение/монтаж должны выполнять специалисты, имеющие допуск к выполнению таких работ, при соблюдении действующих норм и правил.

[sk] Dôležité pokyny týkajúce sa inštalácie/montáže

Inštaláciu/montáž musí realizovať odborník s oprávnením na výkon týchto prác, pričom musí dodržiavať platné predpisy.

[sl] Pomembni napotki za nameštitev/montažo

Nameštitev/montažo mora izvesti strokovnjak, pristojen za tovrstna dela, ob upoštevanju veljavnih predpisov.

[sr] Važna uputstva za ugradnju i montažu

Ugradnju i montažu moraju da obave samo stručna lica ovlašćena za izvođenje takvih radova koja će poštovati važeće propise.

[sv] Viktiga anvisningar för installation/montering

Installationen/monteringen måste utföras av en behörig och fackkunnig person enligt gällande föreskrifter.

[tr] Kurulum/Montaj ile ilgili önemli uyarılar

Kurulum/Montaj çalışmaları sadece yetkili bayiler tarafından aşağıda belirtilen talimatlar dikkate alınarak yapılmalıdır.

[uk] Важливі вказівки щодо установки/монтажу

Установку/монтаж мають здійснювати фахівці, що мають дозвіл на проведення цих робіт, із дотримання чинних приписів.

[zh] 安装方面的重要提示

必须由受到许可承担该项工作的专业人员遵照相关法规进行安装。

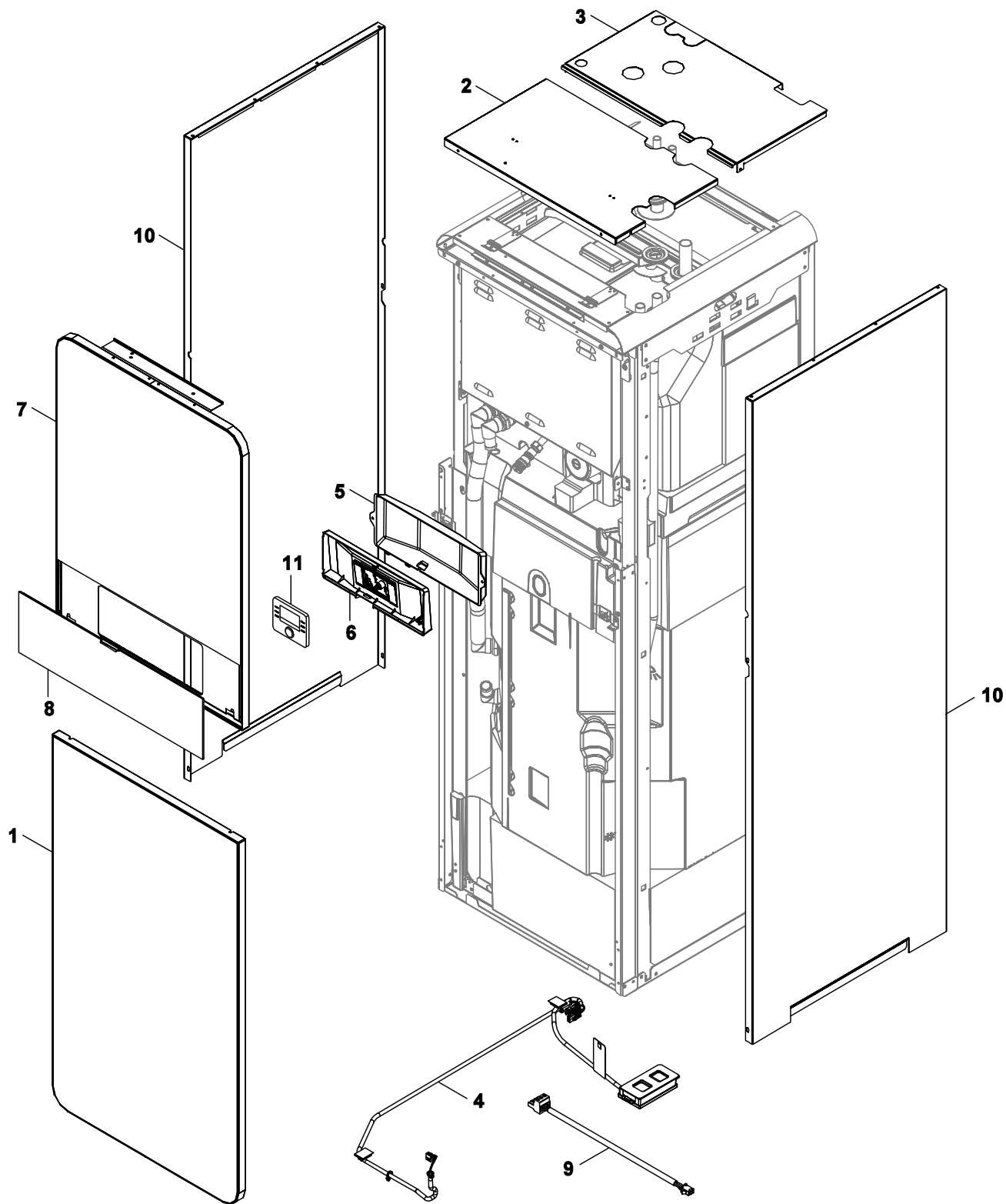
[ar] ملاحظات هامة للتثبيت/التجميع

يجب أن يتم التثبيت/التجميع من قبل متخصص مصرح له بالعمل، مع مراعاة اللوائح السارية.

[fa] نکات مهم درباره نصب/مونتاژ

نصب/مونتاژ باید توسط فردی حرفه ای که مجاز به انجام این کار است، و همچنین با توجه کامل به مقررات مربوطه انجام شود.

Spare parts list



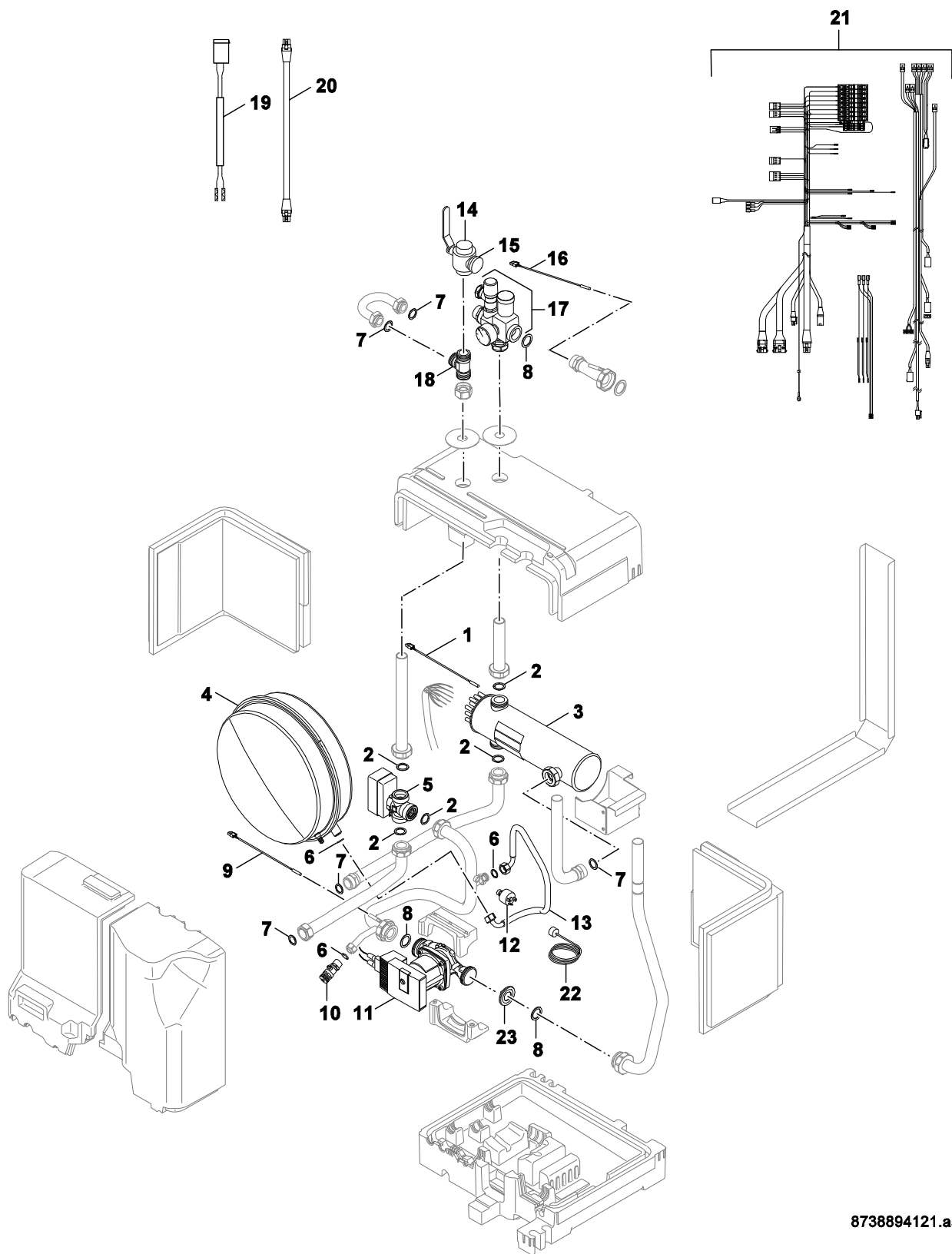
8738894042.aa.R

Casing DNA 1.0 LW/AW

AWM/S 9-17 B

1

Spare parts list



8738894121.aa.R

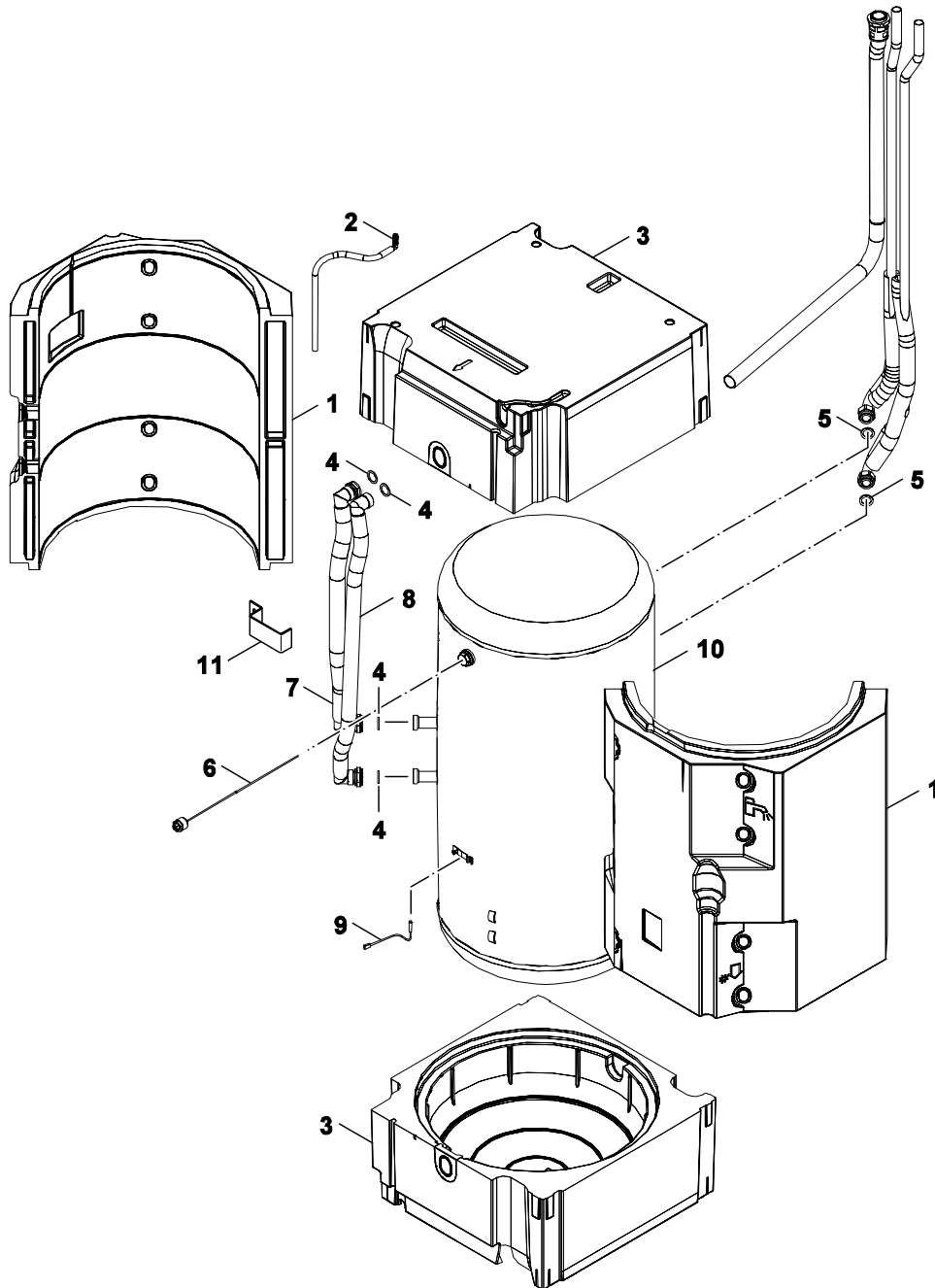
heat exchanger

AWM/S 9-17 B

2

Pos	Description	Ordering no.															Remarks			
			AWM 9	AWM 17	AWMS 9	AWMS 17														
1	temperature sensor NTC 1000mm R40 molex	8 738 206 065	■	■	■	■														
2	Seal (10x) 39x30x2	8 738 204 368	■	■	■	■														
3	Electrical Heater 9kW ASM	8 733 703 235	■		■															
3	Electrical Heater 15kW ASM	8 733 703 236		■		■														
4	Expansion tank 14 liter 0,8 Bar	8 733 703 241	■	■	■	■														
5	3-way valve	8 733 701 139	■	■	■	■														
6	gasket 18x13x2	8 738 206 074	■	■	■	■														
7	Washer 1" 30 X21 X2 (10x)	8 711 004 362 0	■	■	■	■														
8	Washer 44x32x3 (10x)	8 711 004 358 0	■	■	■	■														
9	temperature sensor 200 mm, 10 kOhm	8 733 703 181	■	■	■	■														
10	Drain valve G1/2	8 733 703 249	■	■	■	■														
11	irk.pump UPM2 75 180 PWM	8 733 703 233	■	■																
11	Cirk.pump Stratos Para 25/1-11 180 PWM	8 733 703 234			■	■														
12	Pressure switch PC G1/4"	8 733 703 239	■	■	■	■														
13	Hose G1/2" 596mm	8 733 703 251	■	■	■	■														
14	Filter ball valve DN25	8 733 702 117	■	■	■	■														
15	water strainer DN25	8 733 702 122	■	■	■	■														
16	temperature sensor NTC 1000mm R40 molex	8 738 206 065	■	■	■	■														
17	Valve kit G1"2,5 Bar	8 733 703 258	■	■	■	■														
18	tee G 1"	8 733 703 243	■	■	■	■														
19	Cable 100mm HMI-CUHP	8 733 703 254	■	■	■	■														
20	Cables 3-vägs ventil 900mm	8 733 703 256	■	■	■	■														
21	cable harness IDU 9kW	8 733 703 252	■		■															
21	cable harness IDU 15kW	8 733 703 253		■		■														
22	Cable 1000mm tryckgivare	8 733 703 255	■	■	■	■														
23	None return valve SP	8 738 209 081	■	■	■	■														
	Plugkit SP	8 738 206 040	■	■	■	■														
AWM/S 9-17 B										heat exchanger										2

Spare parts list



8738892867.ac.F

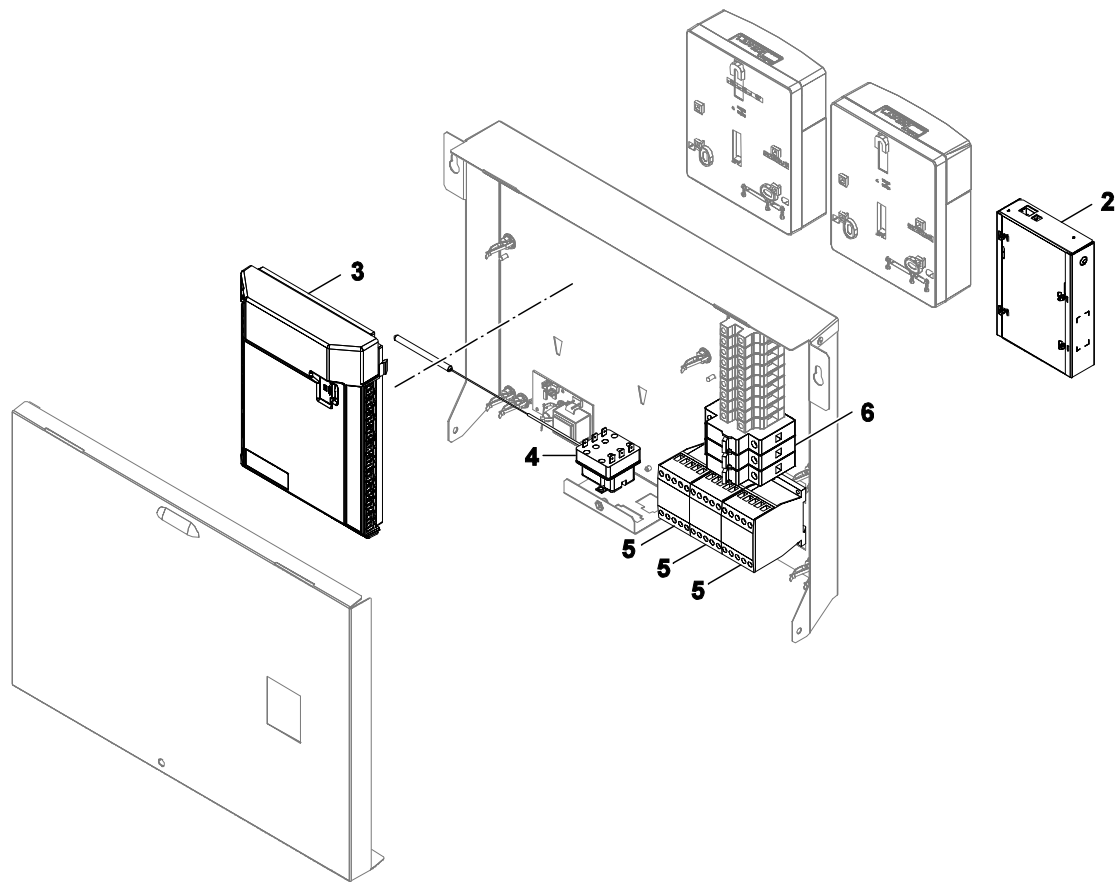
cylinder

AWM/S 9-17 B

3

Pos	Description	Ordering no.	AWM 9	AWM 17	AWMS 9	AWMS 17											Remarks						
1	insulation side	8 733 703 231	■	■	■	■																	
2	hose 14x10 L=1500	8 733 703 244	■	■	■	■																	
3	insulation top/bottom	8 733 703 232	■		■																		
3	insulation top/bottom Solar	8 738 206 877		■		■																	
4	Washer 1" 30 X21 X2 (10x)	8 711 004 362 0	■	■	■	■																	
5	SEAL 3/4" 24 X 15 X2 (10x)	8 711 004 361 0	■	■	■	■																	
6	Acc. Electrical anode kit	8 738 204 928	■	■	■	■																	
7	Hose G1" 647mm	8 733 703 237	■	■	■	■																	
8	Hose G1" 810mm	8 733 703 238	■	■	■	■																	
9	Temperature sensor 6x40,6000mm	8 714 500 034 0	■	■	■	■																	
10	cylinder 180 l	8 733 703 229	■		■																		
10	solar cylinder 180 l	8 733 703 230		■		■																	
11	Hose support SP	8 738 209 566	■	■	■	■																	
AWM/S 9-17 B											cylinder											3	

Spare parts list



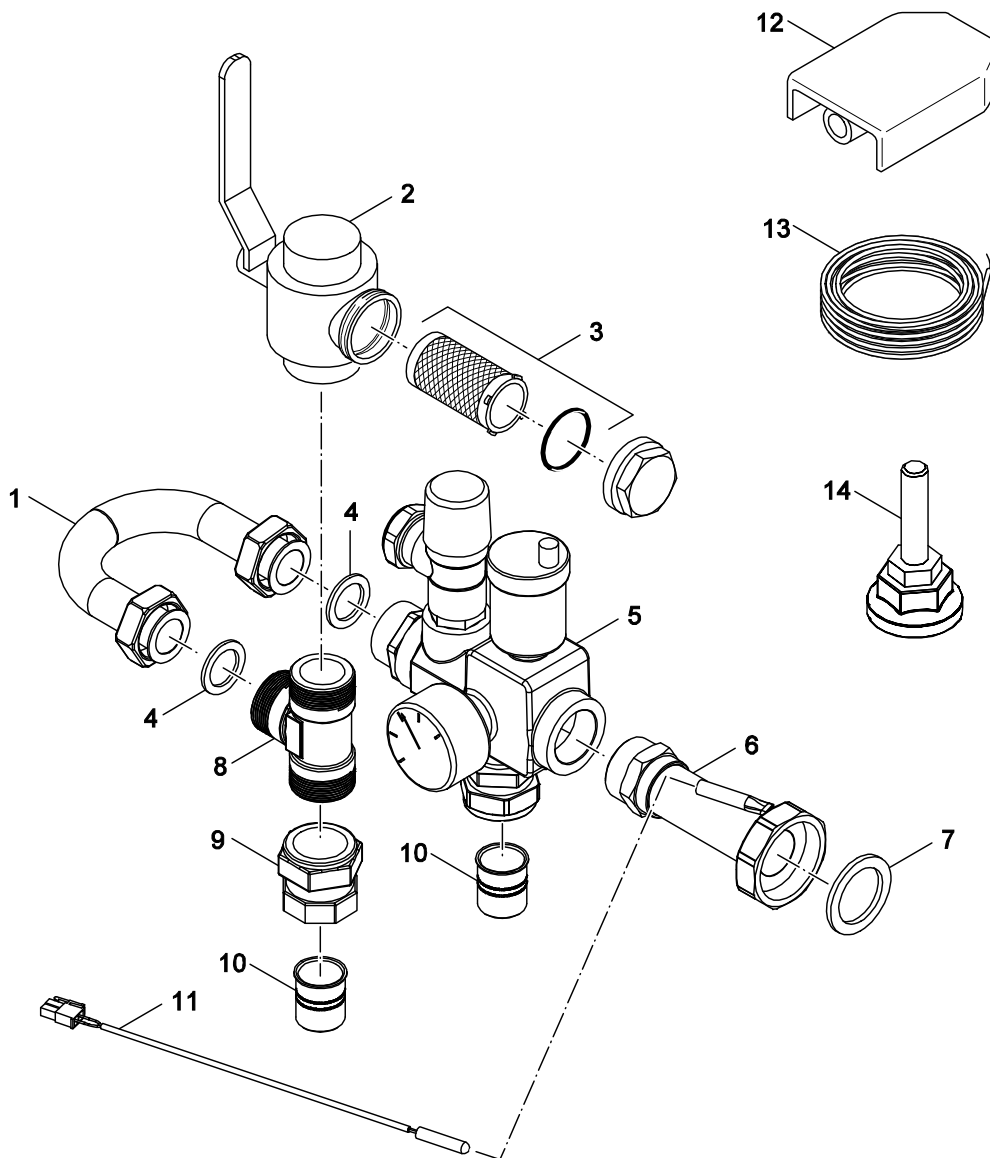
8738892870.ab.R

control

AWM/S 9-17 B

4

Spare parts list



8738892928.aa.R

accessories

AWM/S 9-17 B

5

Types of appliances

Appliance	Ordering no.	Country	S-Nr.	Remarks
AWM 9	7 738 601 106	Denmark,Finland,Norway		
AWM 9 B	7 738 601 114	Denmark,Finland,Norway		
AWM 17	7 738 601 108	Denmark,Finland,Norway		
AWM 17 B	7 738 601 116	Denmark,Finland,Norway		
AWMS 9	7 738 601 107	Denmark,Finland,Norway		
AWMS 9 B	7 738 601 115	Denmark,Finland,Norway		
AWMS 17	7 738 601 109	Denmark,Finland,Norway		
AWMS 17 B	7 738 601 117	Denmark,Finland,Norway		
AWM 9	7 738 601 118	Sweden		
AWM 9 B	7 738 601 122	Sweden		
AWM 17	7 738 601 120	Sweden		
AWM 17 B	7 738 601 124	Sweden		
AWMS 9	7 738 601 119	Sweden		
AWMS 9 B	7 738 601 123	Sweden		
AWMS 17	7 738 601 121	Sweden		
AWMS 17 B	7 738 601 125	Sweden		



Bosch Thermotechnik GmbH
D-73249 Wernau / Germany