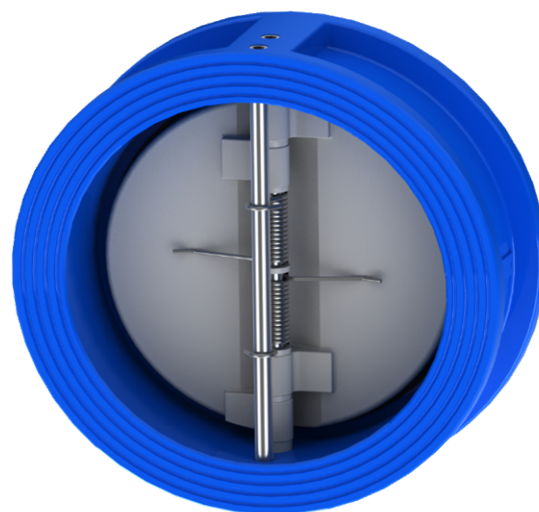


EGO dualklap kontraventil type 915, DN 50-900

Ventilhus : EN-GJS-400 (GGG40)
Klapper : A 351 CF8M (1.4408)
Spindel : AISI 316 (1.4401)
Fjeder : AISI 316Ti (1.4571)
Pakning : EPDM
 Andre materialeudførelser på forespørgsel



For flangetilslutning :
 DIN EN 1092-1 B1, PN 10 - 16

Byggelængde iht :
 DIN EN 558, Reihe 16

Temperaturområde :
 EPDM : -10°C - + 120°C
 NBR : -10°C - + 90°C
 FKM : -10°C - + 200°C
 Lækrate A iht. EN 12266-1 ved et modtryk på 1,0 bar

Trykområde :
 DN 50 - 250 max 16 bar
 DN 300 - 900 max 10 bar

Installationsvejledning :
 Kontraventilen installeres mellem flanger med pakning i begge sider og gennemgående bolte, min. 5x DN fra andre komponenter og rørdele.
 Kan placeres i horisontal og vertikal rørledning med flow op og ned.

Kontraventil type 915 GGG40/AISI316/EPDM

DN	PN	Kv-m ³ /h	VVS-nr
50	16	63	43 1420.112
65	16	109	43 1420.113
80	16	172	43 1420.114
100	16	289	43 1420.116
125	16	476	43 1420.117
150	16	750	43 1420.118
200	16	1330	43 1420.120
250	10	2080	43 1420.122
300	10	3676	43 1420.123
350	10	5274	43 1420.124
400	10	7306	43 1420.125

EGO dualklap kontraventil type 915, DN 50-900

Dimension DN	Ø D		Ø d	L EN 558	Kv [m³/h]	Åbningstryk i mbar			Vægt [kg]
	PN 10	PN 16				↔	↑	↓	
50	107	107	70,5	43	63	~ 15	~ 20	~ 10	1,5
65	127	127	80	46	109	~ 15	~ 20	~ 10	2,3
80	142	142	98	64	172	~ 15	~ 20	~ 10	3,6
100	162	162	117	64	289	~ 15	~ 20	~ 10	4,4
125	192	192	145	70	476	~ 15	~ 20	~ 10	6,0
150	218	218	172	76	750	~ 15	~ 20	~ 10	8,6
200	273	273	221	89	1330	~ 15	~ 20	~ 10	15
250	328	328	275,5	114	2080	~ 15	~ 20	-	24
300	378	383	325,5	114	3676	~ 15	~ 20	-	35
350	438	444	361	127	5274	~ 15	~ 20	-	58
400	489	495	412	140	7306	~ 15	~ 30	-	75
450	539	555	468	152	9246	~ 15	~ 30	-	98
500	594	617	515	152	11410	~ 15	~ 30	-	125
600	695	734	624	178	17570	~ 15	~ 30	-	170
700	807	802	722	229	23920	~ 15	~ 40	-	250
800	917	912	824	241	31250	~ 15	~ 40	-	366
900	1016	1012	924	241	39540	~ 15	~ 40	-	513

