

Beskrivelse

- 90° drejende manuelt snekkegear
- Med håndhjul
- Fremstillet i lakeret aluminium
- Montage iht ISO 5211
- Endestop med -5° til +5° justeringsmulighed
- Visuel stillingsindikering

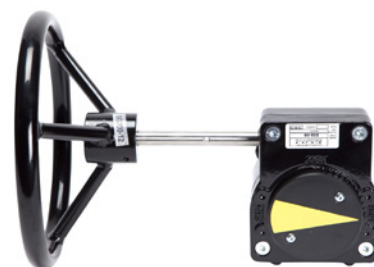
Anvendelse

- Til montering på alle typer 90° drejende ventiler og spjæld
- Direkte montage eventuelt reduktionsfirkant
- Montage med beslag og adaptor

Tilbehør/ varianter

- Gearbox til meget høje momenter
- Udførelse i rustfrit stål
- Med kobling for nødbetjening i forbindelse med aktuator
- For neddykning

46 8000.034

**Snekkegear i aluminium**

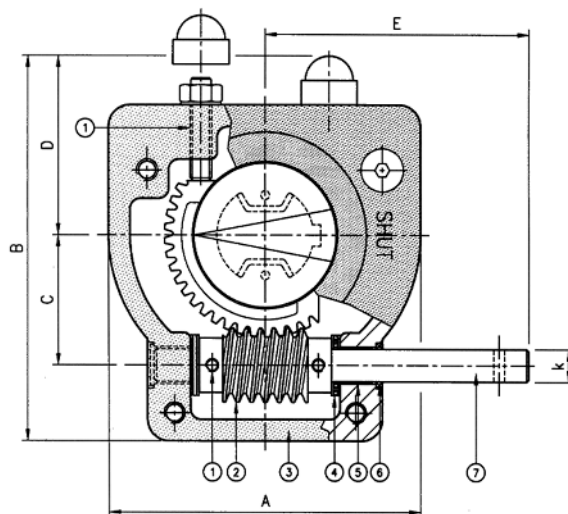
Boring eller firkant	ISO 5211	Max input moment	Max output moment	Beskrivelse	Vare nr.
9 x 9 mm	F05 - F07	10 Nm	125 Nm	Type 232-05	46 8000.031
11 x 11 mm	F05 - F07	10 Nm	125 Nm	Type 232-05	46 8000.032
Ø 32,15 mm	F05 - F07	20 Nm	250 Nm	Type 232-06	46 8000.033
Ø 45,3 mm	F07 - F10	42 Nm	500 Nm	Type 232-08	46 8000.034
22 x 22 mm	F10 - F14	125 Nm	1000 Nm	Type 232-13	46 8000.035
27 x 27 mm	F10 - F14	125 Nm	1000 Nm	Type 232-13	46 8000.036

Insert for snekkegear

Diameter	Firkant	Beskrivelse	Vare nr.
Ø 32,15 mm	9 x 9 mm	For type 232-06	46 8000.100
Ø 32,15 mm	11 x 11 mm	For type 232-06	46 8000.101
Ø 32,15 mm	14 x 14 mm	For type 232-06	46 8000.102
Ø 32,15 mm	17 x 17 mm	For type 232-06	46 8000.107
Ø 32,15 mm	16 x 16 mm	For type 232-06	46 8000.108
Ø 45,3 mm	17 x 17 mm	For type 232-08	46 8000.103
Ø 45,3 mm	19 x 19 mm	For type 232-08	46 8000.104
Ø 45,3 mm	22 x 22 mm	For type 232-08	46 8000.105
Ø 45,3 mm	27 x 27 mm	For type 232-08	46 8000.106

Komponentliste

Pos.	Beskrivelse	Materiale	Note
1	Stopskrue	Stål	8.8 / DIN 916
2	Snekke	Stål	C45 / AISI 1045
3	Pakning	Olie-papir	-
4	Leje	AXK-AS	-
5	Aksialleje	Permaglide	P10
6	Olietætning	Nitril	-
7	Aksel	Rustfrit stål	AISI 303
8	Smørefedt	Lithium	EP-2
9	Stillingsindikator	Polypropylen	-
10	Dæksel	Aluminium	AL 231
11	Gearhus	Aluminium	6063 T6
12	Indsats	Stål	-
13	Kamskive	SG jern	GGG40 / ASTM A 356



Dimensioner i mm.

Str.	A	B	C	D	E	F	Bore	h	øk
232-05	80	114	42,5	48	105	53	32,15	2,5	12
232-06	80	114	42,5	48	155	59	32,15	2,5	12
232-08	100	131	50	56	170	67	45,3	4	12
232-13	175	209	80	83	280	85	60	5	20

