

Beskrivelse

- Pilotventil til styring af pneumatisk aktuator
- Kombineret 5-2/3-2 vejs funktion
- Namur tilslutning
- Inklusiv spole og stik
- Ventilhus i aluminium og polyamid
- Spindel i rustfrit stål
- IP65
- G 1/4" gevindtilslutning
- Kapacitet: 700 l/min
- Effektforbrug: 2,5 w

Anvendelse

- Direkte montering på pneumatisk aktuator
- Temperaturområde -25°C til +60°C
- Max 10 bar forsyningstryk

Godkendelser og certificering

- ISO 9001 by QMI-SAI
- CE
- SIL 3

Tilbehør/varianter

- ATEX version eventuelt med barriere
- Udført i rustfrit stål
- Højere kapacitet for store aktuatorer



46 8005.608

**Pilotventil**

Beskrivelse	Strømstyrke	Vare nr.
5-2 / 3-2 vejs pilotventil, namur	24 vac	46 8005.606
5-2 / 3-2 vejs pilotventil, namur	24 vdc	46 8005.607
5-2 / 3-2 vejs pilotventil, namur ATEX II 2G/D	24 vdc	46 8089.102
5-2 / 3-2 vejs pilotventil, namur	230 vac	46 8005.608
5-2 / 3-2 vejs pilotventil, namur	115 vac	46 8005.609
5-2 vejs pilotventil, ikke namur og uden spole	Vælg spole	46 8005.600

Løs spole med stik

Strømstyrke	Vare nr.
24 vac	46 8005.624
24vdd	46 8005.626
230 vac	46 8005.627
115 vac	46 8005.628

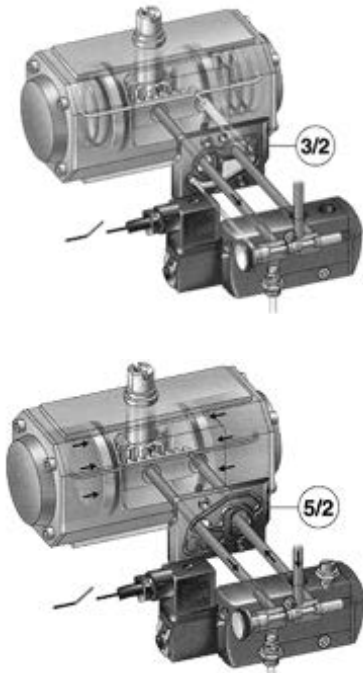
Drøvleskrue for pilotventiler

	Vare nr.
1/8"	46 8005.680
1/4"	46 8005.681

Installationsvejledning

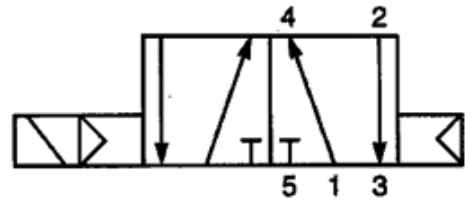
Magnetventilen monteres på aktuator iht. aktuatorens funktion. På EGO ATxxxDA/SR aktuator monteres magnetventilen som vist nedenfor. På andre type aktuatorer kan det ske at montering skal ske omvendt.

Selectorpladen skal vælges for ønsket funktion inden montage.

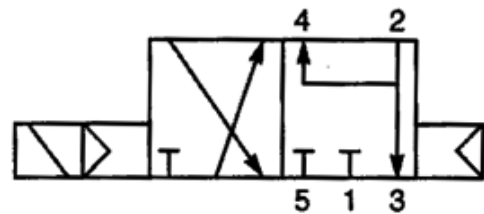


Funktionsdiagram

5/2-vejs ventil uden spænding.



3/2-vejs ventil uden spænding.



Komponentliste

Pos. nr.	Antal.	Detalje.
1	1	Selectorplade
2	2	M5 x 35 bolte
3	1	Stik og spole
4	2	O-ringe
5	1	5 mm hul for pasdorn
6	1	Skrue for manuel drift
7	1	Dræn
8	1	Drøvleskrue pkt. 3 og 5, ej inklusiv

